

ESPACE TRAIL | FABIAN BIKE CENTER | RANDOS
ESPACE BALNÉO | PATRIMOINE NATUREL & CULTUREL



PARTIR ENTRE TERRE ET EAU



ÉTÉ 2023



UN PATRIMOINE NATUREL & CULTUREL

La vallée vous offre le plaisir de l'évasion, du divertissement et de la détente dans son espace alliant la commune d'Aragnouet et ses différents hameaux, la Réserve Naturelle Nationale du Néouvielle et la station de Piau-Engaly.

Une DESTINATION HAUTE NATURE



**RESPIREZ
L'AIR PUR
DE LA MONTAGNE,**
vivez des moments
inoubliables en famille
et partez à la découverte
d'un Patrimoine naturel
et culturel d'exception.

**Quelques
REPÈRES**

VILLES & PAYS D'ART & D'HISTOIRE

GRANDS SITES Occitanie SUD DE FRANCE

Parc national des Pyrénées

Organisation des Nations Unies pour l'éducation, la science et la culture

Chemins de Saint-Jacques-de-Compostelle en France inscrits sur la Liste du patrimoine mondial en 1996



PIAU & SOBRARBE

2 NATURES,

1 DESTINATION



2 CULTURES,
2 NATURES,
2 ATMOSPHÈRES



Cette destination pyrénéenne fera de votre séjour **UNE EXPÉRIENCE INOUBLIABLE** : nature préservée, bien-être ainsi qu'une multitude d'activités n'attendent plus que vous !

Versant français ou versant espagnol, ici la nature vous réserve de belles surprises...

D'un côté, vous serez aux portes du **Parc National des Pyrénées** et de la **Réserve Naturelle du Néouvielle**, de véritables bijoux de Dame Nature !

1.

2.

De l'autre, vous serez aux portes du **Parc National d'Ordesa - Monte Perdido** classé par l'Unesco au Patrimoine Mondial de l'Humanité ! Une balade dans les ruelles médiévales des **villages de Bielsa et Ainsa** complètera une journée dépayssante à deux pas de Piau grâce au tunnel transfrontalier.

Les territoires de Piau et du Sobrarbe en Espagne sont unis pour ne faire plus qu'un ! **DEUX PAYS POUR UNE MÊME DESTINATION** où Nature, culture et gastronomie s'allient pour deux fois plus de plaisir et des vacances deux fois plus riches !



UN PATRIMOINE À (RE)DÉCOUVRIR



La Chapelle des TEMPLIERS



Classée au **PATRIMOINE MONDIAL DE L'UNESCO** depuis 1998 au titre des Chemins de Saint-Jacques-de-Compostelle en France, la chapelle des Templiers d'Aragnouet est posée au creux des montagnes de la Haute vallée d'Aure. D'une architecture romane, on y trouvait autrefois accolé **UN ANCIEN HOSPICE** tenu par les religieux de Saint-Jean-de-Jérusalem. Ils offraient gîte et couvert aux pèlerins et voyageurs qui passaient par la vallée d'Aure.

► VISITE GRATUITE & COMMENTÉE

avec un guide conférencier du PAH
les lundis de 10h à 12h. Ouvert par un bénévole les jeudis de 16h30 à 18h30 du 13/07 au 24/08/2023 inclus.



L'église d'EGET Village

L'église Saint-Pierre-aux-Liens d'Eget et ses peintures murales forment un ensemble rare de décor pictural d'origine romane dans les Hautes-Pyrénées, en partie recouvert par des décors de la fin du Moyen Age. Vous pourrez y découvrir également ses panneaux bois peints des XIII^{ème} et XIV^{ème} siècles.

► VISITE GRATUITE & COMMENTÉE

avec un guide conférencier du PAH **les mardis de 14h à 17h (18/07 - 25/07 - 01/08 - 08/08 et 22/08)** Visite Eget Cité + Centrale SHEM + Eget Village + église.



► **PAYS D'ART & D'HISTOIRE DES VALLÉES D'AURE ET DU LOURON**

06 42 17 66 31

www.patrimoine-aure-louron.fr



LE PARADIS DU TRAIL...

La station de Piau-Engaly a fait du trail sa spécialité et vous propose un espace trail en accès libre, en haute montagne, ainsi qu'un camp de base idéalement situé aux portes du Parc National des Pyrénées. Que vous soyez amateurs ou confirmés, Piau Engaly est le lieu idéal pour s'adonner aux plaisirs du trail !

Au total, **VOUS PROFITEREZ DE 5 ITINÉRAIRES BALISÉS** dans des ambiances teintées de haute montagne et des paysages époustouflants.



TOPOGUIDE TRAIL & RANDOS AUTOUR DE PIAU ENGALY

24 balades/randos & 5 boucles de trail en vente à l'Office de Tourisme

5€



Ma JOURNÉE en haute vallée d'Aure

9h RDV au centre commercial pour un petit déjeuner en terrasse.

10h Réveil dynamique avec l'animatrice pour commencer la journée tout en douceur.

11h Rencontre avec les gardes-moniteurs du Parc national des Pyrénées à l'entrée de la vallée de Badet.

13h Barbecue pique-nique aux abords de la laquette avec vue imprenable sur les sommets.

14h On bronze sur la terrasse d'Edeneo entre deux baignades et pour les sportifs on dévale les pistes en trottirando.

16h Animations gratuites auprès de l'animatrice. RDV sur l'aire multisports. Programme à retrouver chaque semaine à l'Office de Tourisme.

19h On profite des lumières du soir en terrasse dans les restaurants du centre station.



(S)PORTEZ VOUS BIEN CET ÉTÉ !



Nouveauté
2023

1.

► **CIRCUITS BALISÉS DEPUIS LE CAMPBIE LH**

Pour des balades en famille ou entre amis avec des paysages qui vous coupent le souffle ! Depuis le haut du télésiège du Campbielh, explorez nos nouveaux chemins de randonnées balisés.

Plusieurs difficultés s'offrent à vous, du niveau vert au noir. Arpentez le sentier du Soulecou ou le sentier des Marmottes. Aventurez-vous jusqu'au Lac du Badet. Pour les plus téméraires, le chemin de Barroude vous emmènera jusqu'à la vallée de la Géla pour une bonne journée de randonnée.

Une navette sur réservation l'Office de Tourisme est mise à votre disposition à la chapelle des Templiers pour vous rapatrier à la station.



3.

► **SPORTS D'EAUX VIVES**

Rafting, hydrospeed, airboat et canyoning, des activités dans les gorges de la région ou le long de la neste pour rafraîchir votre journée avec des sensations garanties !

4.

► **SPÉLÉOLOGIE**

Une aventure unique à vivre sous terre ! Qu'elle soit horizontale ou verticale, vous allez ramper, vous contorsionner et admirer des formations rocheuses datant de milliers d'années. Activité accessible à tous.

5.

► **BALADE TRANSHUMANCE**

Rendez-vous, page 19



► **PARCOURS AVENTURE**

Rendez-vous page 12

2.



6.



► **ESCALADE**

Initiation à l'escalade sur la station. Une première approche de la grimpe, nœud d'encordement, placement et progression !

Accessible aux familles et d'une durée de 2h.





LE PONT DU MOUDANG

Vous êtes à la recherche de calme et d'un endroit ludique pour les enfants ? Le Site du Moudang est conçu pour vous !

► **SENTIERS DE RANDONNÉES,**

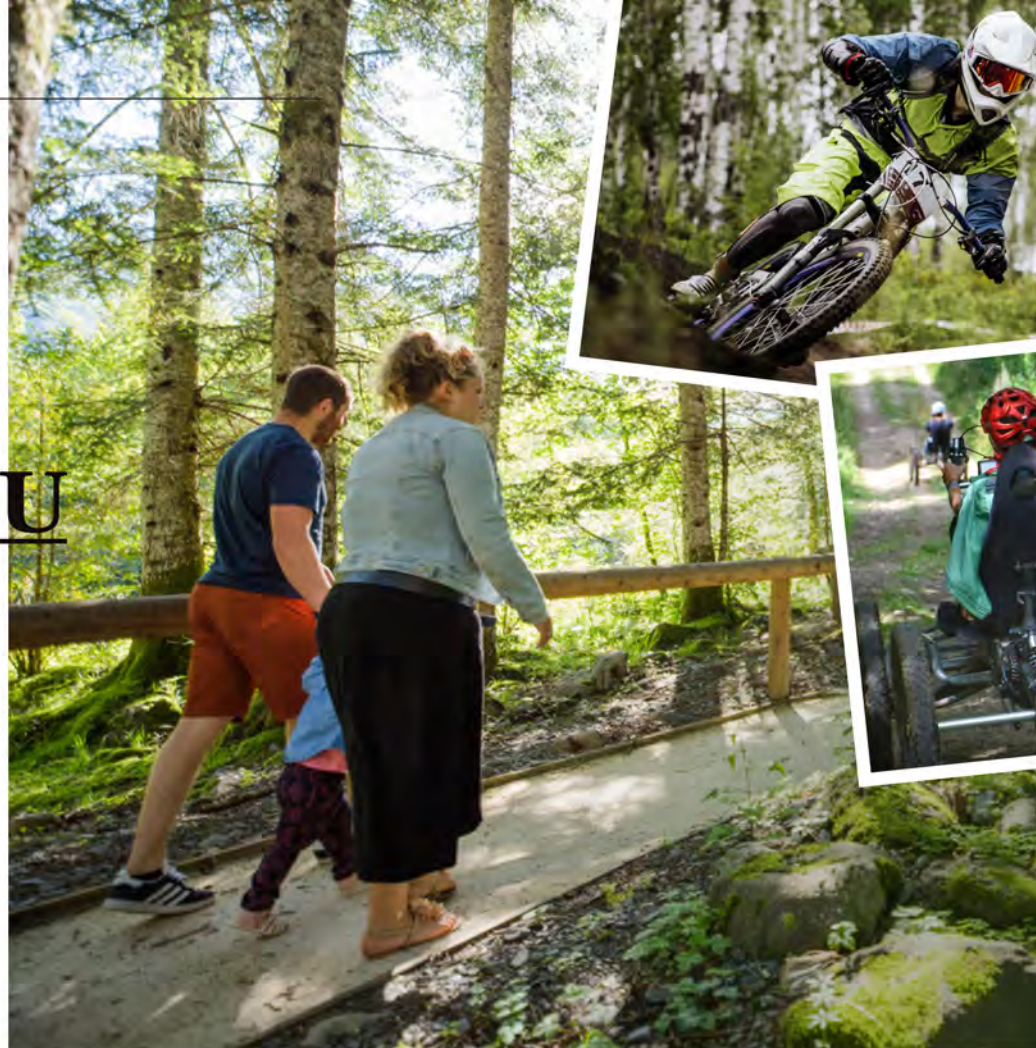
Départ d'un sentier de niveau facile et accessible avec des enfants, qui vous mènera aux Granges du Moudang (1521 m). Au fil de cette balade ombragée, vous pourrez admirer cascades, isards et marmottes.

► **SENTIER FORESTIER THÉMATIQUE AVEC ACCÈS HANDICAPÉS,**

Ce sentier s'articule autour de panneaux d'interprétation : borne audio avec des chants d'oiseaux, moulure d'empreinte, silhouette en relief, les senteurs de la forêt, la musique du bois.

► **SORTIES GUIDÉES DANS LA FORÊT**

pour découvrir tous les secrets de la faune et flore locale.
Réservations à l'Office de Tourisme.



**FABIAN
B/KE**
CENTER
By Piau-Engaly

► **SORTIES GUIDÉES EN VTT ENDURO**

► **QUAD BIKE ÉLECTRIQUE**

Au cœur de la forêt, randonnées en quad bike électrique, l'aventure sur 4 roues...

Informations et réservations auprès de l'Office de Tourisme.



► **AIRE DE PIQUE-NIQUE THÉMATIQUE AVEC ACCÈS PERSONNES À MOBILITÉ RÉDUITE**

Prenez votre repas autour des panneaux d'interprétations «cycle de la forêt» et illustrations par un «hôtel à insecte», au plus près de la nature. *(Parking avec accès handicapés).*

► **AIRE CAMPING-CARS**

Situé en pleine nature au départ de multiples activités.

► **PARCOURS AVENTURE**

Au cœur des gorges et d'une nature luxuriante, partez à l'aventure sur les parcours verts à noirs, tyroliennes, ponts de singe et saut de tarzan pour une activité sensationnelle d'une demie journée.

À partir de 5 ans accompagné. Infos & réservations auprès de l'Office de Tourisme.



LA RÉSERVE NATURELLE DU NÉOUVIELLE



**Au PAYS
des 1000 LACS...**



... Ou presque ! Le massif est un site exceptionnel riche de ses paysages, sa faune et sa flore sauvage, tels les pins à crochets qui poussent à des altitudes records. Les amoureux de la nature y verront un vrai paradis. Porte d'entrée d'une multitude de randonnées, vous trouverez sur place, refuges, maison d'accueil et d'exposition, restaurant et aire de bivouac. Le site accueille des milliers de visiteurs à chaque saison estivale et ne cesse de proposer de nouveaux aménagements pour faciliter l'accès au lieu tout en respectant son environnement à la fois fragile et grandiose.



**UNE NAVETTE AU DÉPART
DU LAC D'ORÉDON** jusqu'aux lacs
d'Aumar et Aubert vous permettra de contempler
sans efforts les paysages grandioses de la réserve. Accessible
à tous, vous profiterez pendant le trajet de commentaires
avisés sur ce splendide espace protégé.

► **TARIF : 7€/ALLER-RETOUR
4€/ALLER SIMPLE**

*Premier départ d'Orédon à 9h45/10h
Dernière descente d'Aubert à 17h45/18h*





VOUS AVEZ DIT ZEN ?

Au cœur des montagnes en toute détente dans les eaux chaudes avec une vue sur le domaine de Piau Engaly, retrouvez l'oasis de bien-être **EDENEO**, **LE CENTRE AQUALUDIQUE** vous accueille avec son bassin de 130m², jets hydromassants, jacuzzis, grotte musicale, banquettes chauffantes et hammam pour un moment relaxant durant votre séjour Haute Nature.



EDENEO,

l'oasis de bien être

TOUT EST FAIT POUR PRENDRE SOIN DE VOUS !

Dépensez-vous au grand air puis rechargez les batteries dans notre havre de bien-être pour compléter votre séjour pyrénéen.



Ouvert du **15/07/23 au 27/08/23**
les dimanches, lundis, mardis
et mercredis de 13h30 à 19h.

TARIFS 2023

PASS JOURNÉE

► ADULTES : 17€ / ENFANTS : 10 €

OFFRE FAMILLE

2 Adultes + 2 Enfants

49€

► MASSAGE DES 5 CONTINENTS

Une véritable thérapie pour le corps et pour l'esprit ! Bien plus qu'un simple massage, il permet de travailler en profondeur pour une libération générale. AUTRES MASSAGES PROPOSÉS : power-legs / massage facial japonais / belly Revolution.

Durée 1h30 par Joanna Tartas.
RDV au 06 70 62 66 89



HAUTES SAVEURS



Une escapade gourmande en haute vallée d'Aure ? Faites voyager vos papilles en rencontrant nos producteurs locaux, une expérience humaine et gastronomique authentique !

Fromages

► **FROMAGE DE MICKAËL & ELSA** : Produits issus du lait des brebis de la ferme La Houn Blanca, traites à la main matin et soir, de mi-février à fin juillet

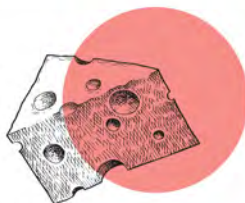
en estive. Elsa et Michaël vous proposent des produits traditionnels, naturels et tout fait main, de la traite à l'affinage.

Vente au cœur de la vallée de Badet tous les jours à partir de 11h.

■ FROMAGE DE MICHAËL ET ELSA
vallée du Badet - 65170 Aragnouet
Tél. : 06 23 15 56 74

► **FROMAGERIE D'ORÉDON**
Vente tous les jours de 14h à 18h

■ JASMINE MUHSIN / Lac d'Orédon
65170 Aragnouet - Tél. : 07 71 27 71 30



La Ferme VIGNECOISE

► **Sorties à thèmes** avec la Ferme Vignecoise, balade transhumance sur une matinée par semaine durant la saison estivale, accompagnée par un éleveur de la vallée.

Ce dernier vous invite à le suivre sur l'estive de Piau et en vallée du Badet où son superbe troupeau de vache de race Limousine passe "les vacances" en toute liberté.

Sortie avec un panier pique-nique (payant) confectionné avec les produits de sa ferme. Les papilles seront ravies de savourer ses produits locaux à déguster à plus de 2000 m d'altitude !

■ **Infos pratiques** : Office de Tourisme 05 62 39 61 69



Miellerie d'AURE

► Située à Fabian (Aragnouet), vous pourrez également retrouver Julien sur les marchés locaux.

■ Julien VERNARDET
Hameau Fabian
65170 ARAGNOUET
Tel : 06 01 78 07 91



MARCHÉS LOCAUX

- Mardi matin : **VIELLE-AURE**
- Jeudi matin : **ARREAU**
- Samedi matin : **SAINT-LARY**



AGENDA

[24 JUIN 2023]

► MONTAGNE PROPRE

Avec «Montagne Propre», N'PY organise chaque année une journée de nettoyage de déchets et de sensibilisation à la préservation de l'environnement dans les stations de la chaîne des Pyrénées.

[DU 30 JUIN AU 2 JUILLET 2023]

► SALMO TREK

Dans le massif de Néouvielle, RDV pour une aventure extrême, pour une expérience inédite : une compétition FFPS hors normes de pêche des salmonidés en haute montagne et en autosuffisance !

[1^{ER} & 2 JUILLET 2023]

► CONTREBANDIERS

La course pionnière en Aure Louron Sobrarbe est de retour en 2023 ! Une course inédite et innovante reliant les deux versants des Pyrénées d'Ainsa à Loudenvielle et d'Arreau à Boltaña. L'arrivée de la 3^{ème} étape se réalisera à Piau-Engaly.

[25 & 26 AOÛT 2023]

► GRAND RAID DES PYRÉNÉES

Le trail le plus prestigieux des Pyrénées s'invite à nouveau à Piau-Engaly avec 2 courses au départ de la station.



PLAN DE LA STATION



JARDIN DES DÉCOUVERTES

TAPIS ÉCOLE

TÉLÉSIÈGE DU CAMPBIEHL

DÉPART DES RANDONNÉES

Nous rejoindre

► AÉROPORTS

Toulouse - Tarbes/Lourdes/
Pyrénées - Pau

► GARES

Toulouse - Lannemezan
Lourdes - Tarbes - Pau
+ Liaison BUS
Lannemezan
-Saint-Lary Soulan

► VOITURE

A64, sortie 16 (Lannemezan)



RÉSIDENCES

1. Azureva
2. l'Ecrin de Badet ****
3. Meyabat
4. Auberge de Piau
5. Centre VVF
6. Port Engaly II
7. Campbielh I et II
8. Estaragne I et II
9. Moudang I et II
10. Néouvielle
11. Géla
12. Le 1850 ****
13. Club Engaly I et II
14. Myrtilles I et II
15. Gentianes I et II
16. Cantoural I
17. Port Engaly I
18. Myrtilles III et IV
19. Ramondia
20. Village I et II
21. Hôtel*** 4 Ours

Légende

- Centre balnéo
- Résidences
- Commerces, services
- Pour les enfants
- Aires de stationnement
- Voies de circulation
- Accueil séjours
- COMMERCES, SERVICES
- Office de Tourisme
- Piau réservation
- Billetterie
- Agence postale
- Distributeur
- Wifi gratuit
- Local poubelles



PIAU PRATIQUE



Profitez de notre centre commercial pour toutes vos emplettes ! Le village d'Aragnouet complète idéalement ce tissu commerçant, vous ne manquerez de rien !

COMMERCES & SERVICES

► SUR PLACE :

- Hall de la presse « La Marmotte de Piau » (presse, tabac, cadeaux...)
- Boulangerie « Le pain enneigé » (pain, viennoiseries, pâtisseries, sandwichs, produits locaux...)
- Superette « Sherpa » (alimentation, boucherie...)

► AU VILLAGE D'ARAGNOUET :

- Camping Fouga Tél. : 05 62 39 63 37
- Aire Camping-cars du Moudang Tél. : 05 62 39 62 63 (électricité, vidange, wifi, ...)
- Médiathèque d'Aragnouet lafabiotheque@gmail.com
- Garderie Gribouille de Fabian Tél. : 05 62 39 68 01 Ouvert du lundi au vendredi.

BARS & RESTAURANTS

► SUR PLACE :

- Restaurant L'Ours Brun 05 62 39 62 94
- Restaurant-Pizzeria L'Edelweiss 05 62 39 69 23
- Restaurant La Table à Tonton 09 66 95 36 04

► AU VILLAGE D'ARAGNOUET :

- Hôtel-Restaurant Le Relais de Piau 05 62 39 64 63
- Restaurant Le Relais du Néouvielle 05 62 39 02 43
- Crêperie Chez Fouga 05 62 39 63 37



Numéros utiles

- Office de Tourisme 05 62 39 61 69
- Mairie 05 62 39 62 63
- Agence Postale 05 62 39 61 69

ET L'HIVER ?

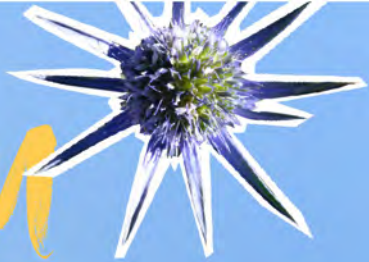
À Piau-Engaly, libérez votre nature sauvage chaque hiver également ! Séjournez au pied des pistes de skis, un espace débutant et des zones de freerides pour satisfaire toutes vos envies de glisse. Pour un séjour 100% nordique dans les Pyrénées, une multitude d'activités vous attend, balade en chiens de traîneaux, jacuzzi au coeur du domaine skiable, pique-nique panoramique et bien plus encore. Des expériences uniques à vivre dès le mois de décembre!





BIKE CENTER

#Piau Engaly



PARCE QU'ON EST FRIANDS DE CONNAÎTRE VOS SOUVENIRS DANS NOTRE BELLE VALLÉE D'AURE, N'HÉSITEZ PAS À PARTAGER VOS PHOTOS SUR LES RÉSEAUX SOCIAUX EN UTILISANT NOS HASTAGS !



RAHODON



MARMOTTE au lac



RAVANO AU NEOUVELLE



WWW.PIU-ENGALY.COM / PIAU-ENGALY / SWITZERLAND

WWW.PIU-ENGALY.COM
infos@piu-engaly.com



station de Piau



@Piau-Engaly



PiauEngaly



PiauGS



Piau-Engaly



GRANDS SITES Occitanie
VAL D'AURE



Offices de
Tourisme
de France



Station Climatique
des Touristes



hemins de
l'OMPSTELLE
patrimoine, accueil

Église du plus et chapel
de la Vallée de l'Aure
Office de Tourisme de l'Aure
Auregagnon

